

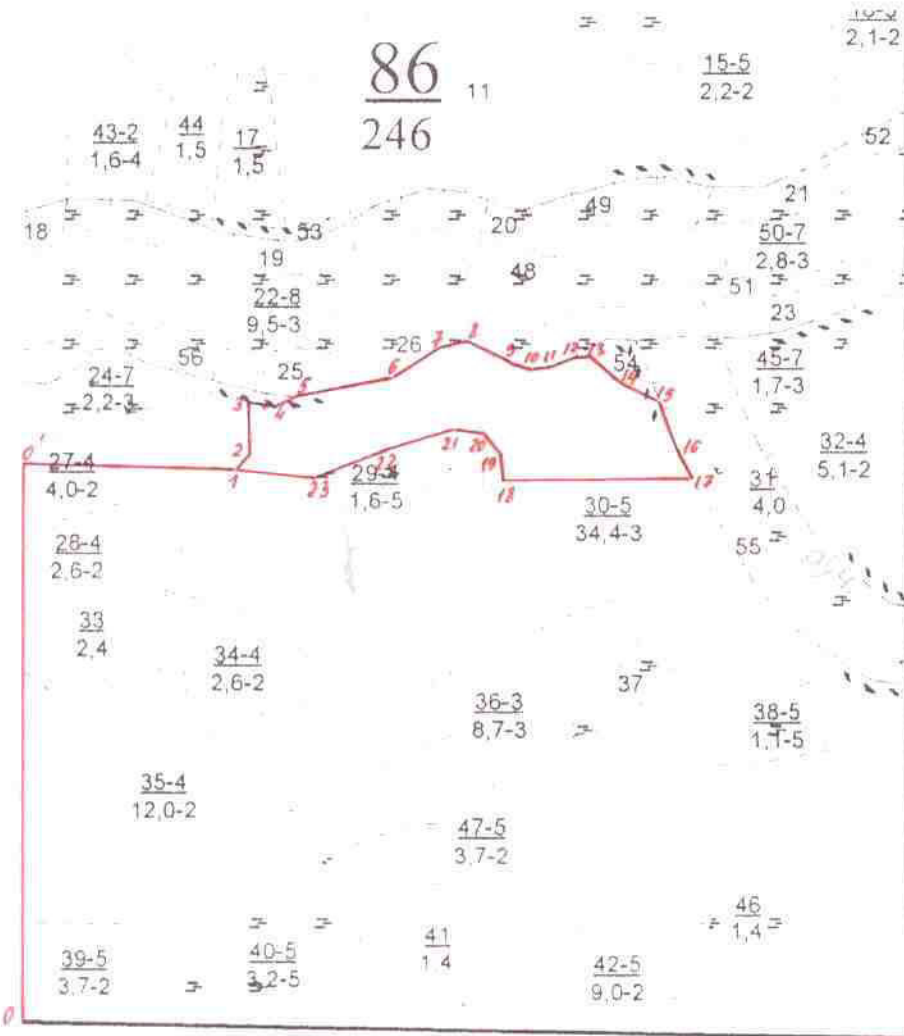


Утверждаю
 Директор ООО «ЛХП Таволга»
А.А. Мингазов /А.А. Мингазов/
 «06» августа 2019 г.

ПРОЕКТ ЛЕСОВОССТАНОВЛЕНИЯ
 (организационно-технологическая схема) на весну 2020 года

Участковое лесничество Азяковское, лесной участок Кучкинский
 Арендатор лесного участка: ООО «ЛХП Таволга»
 Номер квартала 86, номер выдела 30, площадь участка 6,4 га,
 Группа лесов 2, категория зашитности эксплуатационные, главная порода сосна,
 сопутствующие породы _____
 Вид культур – сплошные культуры сосны

План участка, масштаб 1:10000



Эксплуатационная таблица				
Номер точки	Направление румбы (градусы)	Длина линии, м		
		Примечание		
0-0	СЗ 12°00'			734
0-1	СВ 78°00'			325
Лесоосетка				
Номер лесосек	Площадь лесосек га	Номера точек	Направление (румбы) по ходу выделов	Длина линии, м
1	6,4	1-2	СВ 24°00'	30
		2-3	СЗ 16°00'	75
		3-4	ЮВ 83°00'	35
		4-5	СЗ 52°00'	40
		5-6	СВ 65°00'	125
		6-7	СВ 43°00'	75
		7-8	СВ 64°00'	30
		8-9	ЮВ 78°00'	70
		9-10	ЮВ 87°00'	30
		10-11	СВ 67°00'	30
		11-12	СВ 19°00'	30
		12-13	СВ 71°00'	25
		13-14	ЮВ 61°00'	85
		14-15	ЮВ 77°00'	88
		15-16	ЮВ 53°00'	70
		16-17	ЮВ 45°00'	40
		17-18	ЮЗ 78°00'	214
		18-19	СЗ 36°00'	18
		19-20	СЗ 59°00'	30
		20-21	ЮЗ 88°00'	75
		21-22	ЮЗ 60°00'	105
		22-23	ЮЗ 86°00'	75
		23-1	ЮЗ 78°00'	110

1. Категория лесокультурной площади: вырубка, гарь, редина, прогалина, состояние очистки удовлетворительное, вырубка 2019 г.
2. Рельеф, механический состав почвы, степень влажности: рельеф – мелкобугристый, почва слабодерново-подзолистая, крупнопесчаная, сухая
3. Напочвенный покров (важнейшие растения индикаторы, степень задернения почвы) кладоний, мох Шребера, ястребинка волосистая, вейник, марьяник, вейник
4. Тип леса, тип лесорастительных условий Слшм, А₁
5. Наличие естественного возобновления (по породам) тыс. шт/га _____ = _____
6. Захламленность ± куб.м. наличие пней 652 шт/га, средний диаметр 30 см
7. Зараженность почвы вредителями, вид, шт./га – обследование не проводилось
8. Состав, возраст, полнота, класс бонитета, реконструируемого насаждения _____ = _____
9. Способ реконструкции: ширина, и направление коридоров, кулис, размещение окон ±
10. Сроки и виды подготовки площади, применяемые машины и орудия _____ = _____
11. Способы и время обработки почвы (механизованная, ручная, сплошная, полосами, бороздами, террасирование, площадками), глубина обработки почвы 0,22 м, трактор ТДТ – 55, плуг ПКЛ – 70, осень 2019 г.
12. Размещение и размеры площадок, террас, полос, борозд на площади и их направление – с Запада на Восток
13. Метод и способ создания культур (посадка сеянцами, саженцами, посев рядовой комбинированный, ручной, механизированный) – ручная посадка сеянцами сосны обыкновенной 1 – летней.
14. Количество посадочных мест на 1 га тыс. шт. – 4,1
15. Размещение посадочных мест: расстояние между рядами (площадками) = 4,0*0,6
16. Схема размещения пород С-С-С
17. Потребность в посадочном материале на 1 га 4,1 тыс. шт. и на всю площадь – 26,2 тыс. шт. по породам: сосны обыкновенной 1-летней.
18. Характеристика посадочного материала по породам: возраст (1 летн.), диаметр корневой шейки (2мм), высота стволика (12см), селекционная категория – улучшенные
19. Виды и способы ухода, их кратность: агротехнический уход механизированным способом, трактор МТЗ-80, МТЗ-892, культиватор КЛБ-1,7.
- 1-й год 2020 год 3 раза
- 2-й год 2021 год 2 раза
- 3-й год 2022 год 1 раз
20. Противопожарные и защитные мероприятия – прокладка минерализованных полос.
21. Показатели оценки восстанавливаемых лесов для признания работ по лесовосстановлению завершёнными - возраст (7 лет), количество деревьев главных пород, тыс. шт. на 1 га 2500, средняя высота деревьев главных пород, 0,8 м.

Составил:
Инженер л/х
Проверил:
Главный инженер

 /Ширгина И.В./
 /Зыков Д.В./